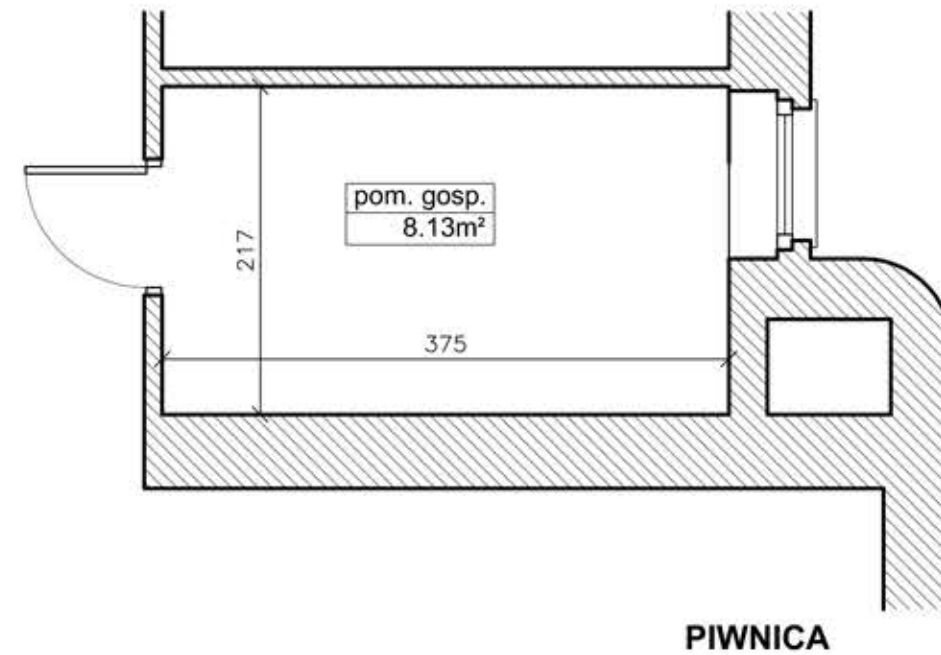
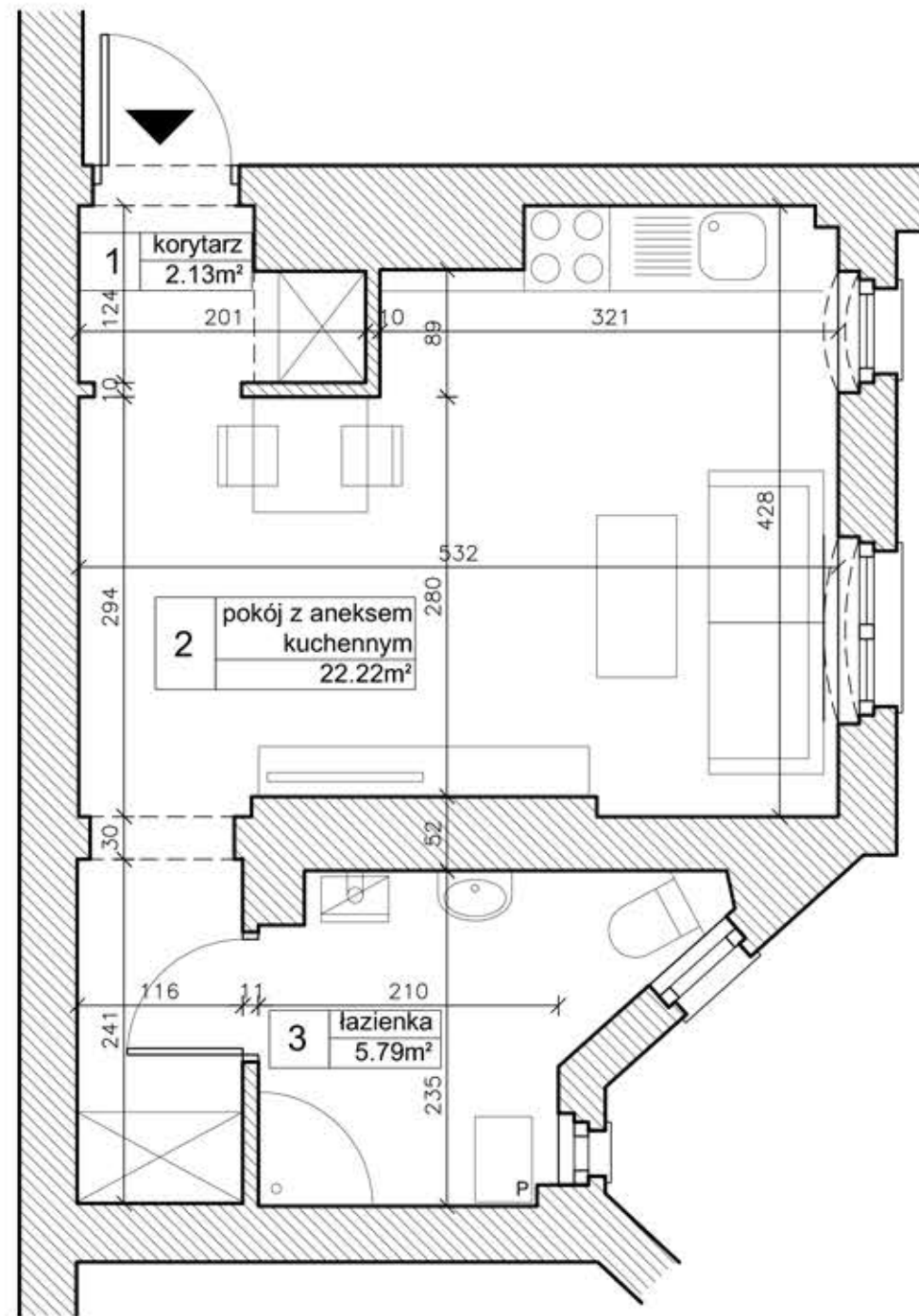


# LOKAL MIESZKALNY NR 25

PIĘTRO 3



## ZESTAWIENIE POWIERZCHNI:

1	KORYTARZ	2.13m <sup>2</sup>
2	POKÓJ Z ANEKSEM KUCHENNYM	22.22m <sup>2</sup>
3	ŁAZIENKA	5.79m <sup>2</sup>

Powierzchnia użytkowa lokalu 30.14m<sup>2</sup>

Pomieszczenie przynależne 8.13m<sup>2</sup>